

## FIJACIÓN LIGERA

## TACO FXU

NYLON CON BORDE



## MATERIAL

Poliamida 6 (PA6). Disponible en las versiones:

- sin tornillo
- con tornillo de cabeza plana avellanada
- con tornillo de cabeza semirredonda

## HOMOLOGACIONES

Sin homologación.

## CARACTERÍSTICAS

Anclaje no pasante. Funcionamiento por expansión en soportes macizos, funcionamiento por anudamiento en las cavidades de soportes perforados.

## USO

Apto para fijaciones ligeras.

## MATERIALES DE SOPORTE

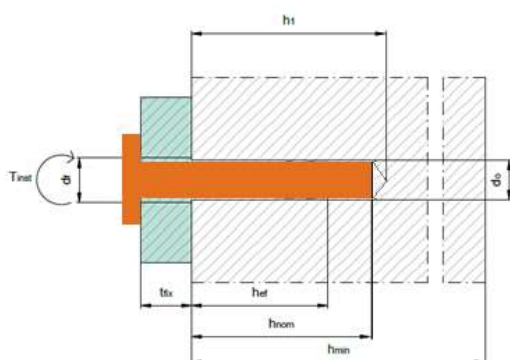
Soportes: hormigón, piedra, ladrillos macizos, ladrillos perforados, hormigón celular curado en autoclave, cartón yeso.

## APLICACIONES

Fijaciones no estructurales para la construcción. Decoración. Trabajos no profesionales y bricolaje.

## FIJACIÓN LIGERA

## DATOS GEOMÉTRICOS



Sin tornillo

Código de artículo	Nombre comercial	Descripción del artículo	∅ nominal $d_t$ [mm]	Longitud $L_t$ [mm]	Diámetro tornillo $d_v$ [mm]	Grosor apretable $t_{fix}$ [mm]
0906 205 25	FXU 5	TACOS UNIVERSALES «FXU» 5 X 25 MM	5	25	3 ÷ 4	En función de la longitud del tornillo: $t_{fix} = L_v - L_t - d_v$
0906 206 30	FXU 6	TACO UNIVERSALES «FXU» 6 X 30 MM	6	30	4 ÷ 5	
0906 208 40	FXU 8	TACO UNIVERSALES «FXU» 8 X 40 MM	8	40	4,5 ÷ 6	
0906 210 50	FXU 10	TACO UNIVERSALES «FXU» 10 X 50 MM	10	50	6 ÷ 8	
0906 212 60	FXU 12	TACO UNIVERSALES «FXU» 12 X 60 MM	12	60	8 ÷ 10	

Con tornillo de cabeza plana avellanada

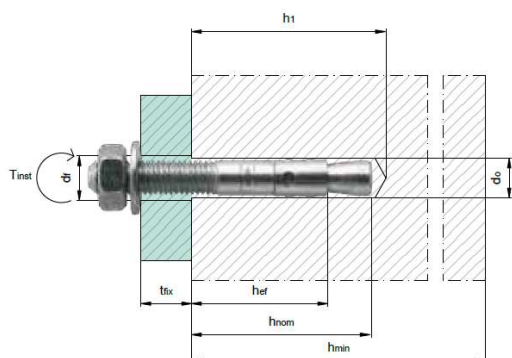
Código de artículo	Nombre comercial	Descripción del artículo	∅ nominal $d_t$ [mm]	Longitud $L_t$ [mm]	Medidas del tornillo $d_v \times L_v$ [mm]	Grosor apretable $t_{fix}$ [mm]
0906 205 252	FXU 5	TACO C/B. «FXU» 5X25 + TORN. C.PL.AV. 3,5X30	5	25	3,5x30	2
0906 206 302	FXU 6	TACO C/B. «FXU» 6X30 + TORN. C.PL.AV. 4,5X40	6	30	4,5x40	5
0906 208 402	FXU 8	TACO C/B. «FXU» 8X40 + TORN. C.PL.AV. 5X50 MM	8	40	5,0x50	5
0906 210 502	FXU 10	TACO C/B. «FXU» 10X50 + TORN. C.PL.AV. 6X60	10	50	6,0x60	4

Con tornillo de cabeza semirredonda

Código de artículo	Nombre comercial	Descripción del artículo	∅ nominal $d_t$ [mm]	Longitud $L_t$ [mm]	Medidas del tornillo $d_v \times L_v$ [mm]	Grosor apretable $t_{fix}$ [mm]
1906 216 314	FXU 6	PQ. TACO C/B. FXU 6X30 + TORN. CAB.SEMIRR.	6	30	4,5x40	5

## FIJACIÓN LIGERA

## DATOS DE INSTALACIÓN



$d_0$  = diámetro del orificio  
 $h_0$  = profundidad del orificio  
 $h_{ef}$  = profundidad de anclaje efectiva  
 $h_{min}$  = grosor mínimo del soporte  
 $S_{min}$  = distancia entre ejes mínima  
 $C_{min}$  = distancia mínima del borde  
 $S_{cr}$  = distancia entre ejes crítica  
 $C_{cr}$  = distancia crítica del borde  
 $d_f$  = diámetro del orificio en el elemento a fijar  
 $Sw$  = medida de la llave de apriete  
 $T_{inst}$  = par de apriete

Nombre comercial	$d_0$ [mm]	$h_0$ [mm]
<b>FXU 5</b>	5	35
<b>FXU 6</b>	6	40
<b>FXU 8</b>	8	50
<b>FXU 10</b>	10	70
<b>FXU 12</b>	12	80

## DATOS DE CARGA: VALORES RECOMENDADOS

Material de soporte: hormigón C20/25.

Cargas válidas para cada anclaje sin contar la influencia de la distancia entre ejes o de la distancia del borde

Valores de resistencia expresados en kN: 1 kN = 100 kg

Nombre comercial	$N_{racc}$
<b>FXU 5</b>	0,40
<b>FXU 6</b>	0,70
<b>FXU 8</b>	0,80
<b>FXU 10</b>	1,40
<b>FXU 12</b>	1,80

$N_{racc}$  = resistencia admisible para carga de extracción.

Coficiente de seguridad  $\gamma = 7,00$  ya incluido en los valores indicados.

## DATOS DE CARGA: VALORES CARACTERÍSTICOS

Dato no disponible.

## REACCIÓN AL FUEGO

Dato no disponible.

## FIJACIÓN LIGERA

## RESISTENCIA AL FUEGO

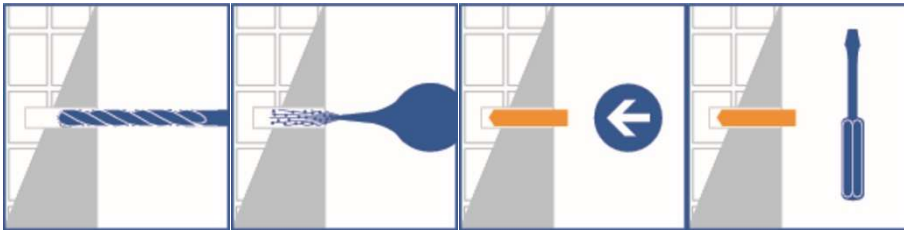
Dato no disponible.

## INDICACIONES DE DISEÑO

Sin indicaciones específicas.

## PROCEDIMIENTO DE INSTALACIÓN

Fases de colocación y de instalación



- Perfore
- Limpie el orificio de impurezas mediante la bomba y el cepillo pertinentes: repita esta operación al menos cuatro veces
- Inserte el cuerpo de nylon del taco FXU
- Posicione el objeto a fijar, que deberá estar pretaladrado
- Inserte el tornillo de apriete
- Apriete con un aprietatuercas dotado de un inserto adecuado, o con un destornillador.

**NOTA:**

- Los datos técnicos, de instalación y de carga están sujetos a modificación.
- Para una versión actualizada consulte las fichas técnicas en el sitio web [www.unifix.it](http://www.unifix.it)
- No se aceptará responsabilidad alguna derivada de un uso indebido del producto.